

Действия в GasKit при замене НДС 12% на 16%

В соответствии с новым Налоговым кодексом, с 1 января 2026 года стандартная ставка НДС будет составлять 16 % вместо действующих сейчас 12 %.

Внимание!

Для корректного перехода на НДС 16% должна быть установлена версия GasKit не ниже GK9.5.4.1313.

Важно

Модуль Печати также должен быть обновлен (не ниже версии 25.4.6.0).

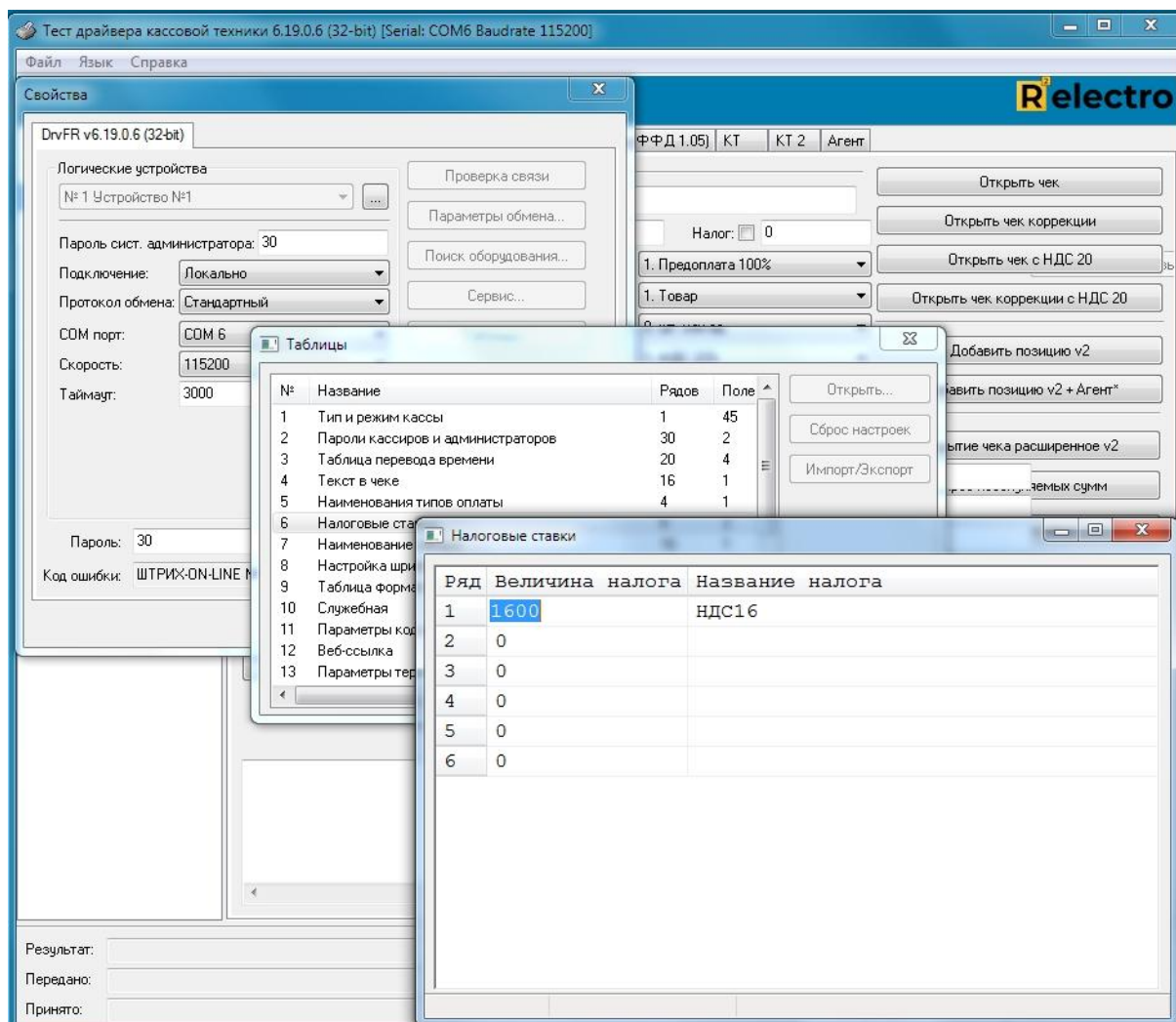
1. Закрывать смену в GasKit (31.12.2025 не позднее 23:55)

1.1 Сделать Z-отчет (если не включен автоматический Z-отчет при пересменке).

1.2 Закрывать смену.

2. Выйти из GasKit.

Новая ставка НДС задается в таблице 6 "Налоговые ставки" тест драйвера ФР.



В данной таблице необходимо заменить значение 1200 на 1600, а также изменить название налога.

3. Запустить GasKit

3.1 Открыть "Конфигуратор", пункт "Фискальный регистратор", вкладка "Данные ФР".

3.2 Прочитайте данные с ФР, нажав кнопку "Прочитать данные".

☰

⬅

Фискальный регистратор

Параметры фискального регистратора | Данные ФР | Привязка видов оплаты | Привязка налоговых секций | Работа с ГИС МТ

Прочитать данные

#	Виды платежей	Наличный	#	Имя секции	Ставка
0	НАЛИЧНЫМИ	✓	1	НДС16	16
1	ТГЛЕМАКЫ КАРТАМЕН		2		0
2	ТГЛЕМАКЫ КАРТАМЕН		3		0
3	ТГЛЕМАКЫ КАРТАМЕН		4		0

3.3 Перейти на вкладку "Привязка налоговых секций" и проверить/выставить необходимое соответствие.

☰

⬅

Фискальный регистратор

Параметры фискального регистратора | Данные ФР | Привязка видов оплаты | Привязка налоговых секций | Работа с ГИС МТ

Привязка топлива

АИ-95 НДС16

АИ-92 НДС16

ДТз НДС16

Газ НДС16

Привязка топлива для чека аванса

АИ-95 Не задано

АИ-92 Не задано

ДТз Не задано

Газ Не задано

Привязка отделов

Сигареты НДС16

4. Открыть смену (01.01.2026 не ранее 00:05.)

Смена открывается стандартным образом.

После открытия смены проверьте на первом напечатанном фискальном чеке процентную ставку НДС.